

## Récépissé de DT Récépissé de DICT

Au titre du chapitre IV du titre V du livre V (partie réglementaire) du Code de l'environnement  
et de la section 12 du chapitre IV du titre III du livre V de la 4<sup>ème</sup> partie (partie réglementaire) du Code du travail

### Destinataire

Récépissé de DT  
Récépissé de DICT  
Récépissé de DT/DICT  
conjointe

#### Dénomination :

Complément / Service :

Numéro / Voie :

Lieu-dit / BP :

Code Postal / Commune :

Pays :

N° consultation du téléservice :

Référence de l'exploitant :

N° d'affaire du déclarant :

Personne à contacter (déclarant) :

Date de réception de la déclaration :

Commune principale des travaux :

Adresse des travaux prévus :

### Coordonnées de l'exploitant :

Raison sociale :

Personne à contacter :

Numéro / Voie :

Lieu-dit / BP :

Code Postal / Commune :

Tél. :

Fax :

### Éléments généraux de réponse

Les renseignements que vous avez fournis ne nous permettent pas de vous répondre. La déclaration est à renouveler. Précisez notamment :

Les réseaux/ouvrages que nous exploitons ne sont pas concernés au regard des informations fournies. Distance > à : \_\_\_\_\_ m

Il y a au moins un réseau/ouvrage concerné (voir liste jointe) de catégorie : \_\_\_\_\_ (voir liste des catégories au verso)

### Modification ou extension de nos réseaux / ouvrages

Modification ou extension de réseau/ouvrage envisagée dans un délai inférieur à 3 mois :

Réalisation de modifications en cours sur notre réseau/ouvrage.

Veuillez contacter notre représentant :

Tél. :

NB : Si nous avons connaissance d'une modification du réseau/ouvrage dans le délai maximal de 3 mois à compter de la consultation du téléservice, nous vous en informerons.

### Emplacement de nos réseaux / ouvrages

Plans joints :

Références :

Echelle<sub>(1)</sub> :

Date d'édition<sub>(1)</sub> :

Sensible :

Prof. règl. mini<sub>(1)</sub> :

Matériau réseau<sub>(1)</sub> :

NB : La classe de  
précision A, B ou C  
figure dans les plans.

Réunion sur chantier pour localisation du réseau/ouvrage :

Date retenue d'un commun accord : \_\_\_\_ / \_\_\_\_ / \_\_\_\_ à \_\_\_\_ h \_\_\_\_

ou Prise de RDV à l'initiative du déclarant (date du dernier contact non conclusif : \_\_\_\_ / \_\_\_\_ / \_\_\_\_)

Votre projet doit tenir compte de la servitude protégeant notre ouvrage.

(cas d'un récépissé de DT) Vous devez prévoir des investigations complémentaires à notre charge (hors cas d'exemption prévus dans la réglementation) <sup>(2)</sup>

Des branchements non cartographiés sont présents. Ils sont soit pourvus d'affleurants visibles et rattachés à un réseau principal souterrain identifié dans les plans joints, soit munis de dispositifs automatiques supprimant tout risque en cas d'endommagement <sup>(2)</sup>

(1): facultatif si l'information est fournie sur le plan joint (2): pour les tronçons et branchements non cartographiés en classe A, prévoir des clauses techniques et financières particulières dans le marché

### Recommandations de sécurité

Les recommandations techniques générales en fonction des réseaux et des techniques de travaux prévues sont consultables sur [www.reseaux-et-canalisation.gouv.fr](http://www.reseaux-et-canalisation.gouv.fr)

Les recommandations techniques spécifiques suivantes sont à appliquer, en fonction des risques liés à l'utilisation des techniques de travaux employées :

Rubriques du guide technique relatives à des ouvrages ou travaux spécifiques :

Pour les exploitants de lignes électriques : si la distance d'approche a été précisée, la mise hors tension est : possible impossible

Mesures de sécurité à mettre en œuvre :

### Dispositifs importants pour la sécurité :

### Cas de dégradation d'un de nos ouvrages

En cas de dégradation d'un de nos ouvrages, contactez nos services au numéro de téléphone suivant : \_\_\_\_\_

Pour toute anomalie susceptible de mettre en cause la sécurité au cours du déroulement du chantier, prévenir le service départemental d'incendie et de secours (par défaut le 18 ou le 112) : \_\_\_\_\_

### Responsable du dossier

Nom : \_\_\_\_\_

Désignation du service : \_\_\_\_\_

Tél. : \_\_\_\_\_

### Signature de l'exploitant ou de son représentant

Nom du signataire : \_\_\_\_\_

Signature : \_\_\_\_\_

Date : \_\_\_\_ / \_\_\_\_ / \_\_\_\_ Nombre de pièces jointes, y compris les plans : \_\_\_\_

## **EAU DU GRAND LYON - Légende des plans réponse DT-DICT**

Ouvrages Souterrains de Prélèvement ou de Distribution d'Eau (Eau Potable)

### **Eau Potable**

○ Accessoires

#### **Canalisations en fourreaux**

— Inférieur à 100m

— De 100 à 400mm

— De 400 à 800mm

— Supérieur à 800mm

#### **Canalisations**

— Inférieur à 100m

— De 100 à 400mm

— De 400 à 800mm

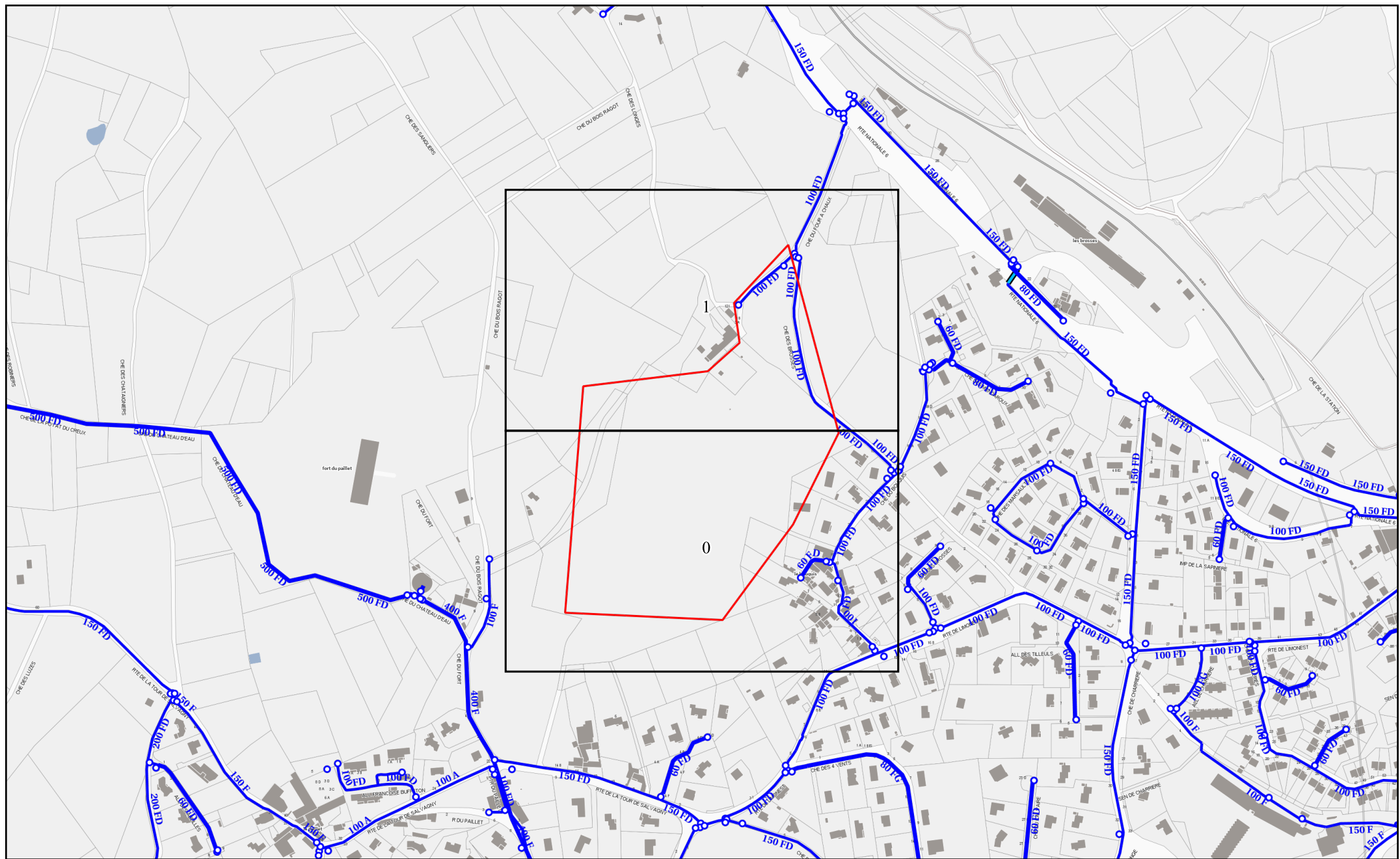
— Supérieur à 800mm

Les réseaux figurant sur le plan sont rangés en classe de précision C à l'exception des tronçons pour lesquels une autre classe est précisée.

Des branchements se situent dans l'emprise des travaux, ceux-ci n'apparaissent pas sur les plans ci-joints. Ces branchements sont repérables grâce à des bouches à clés sur la chaussée ou sur le trottoir. Ils sont tous rattachés à un réseau principal représenté sur le plan et sont situés en principe perpendiculairement à ce dernier dans l'axe de la bouche à clé.

La durée de validité du récépissé est limitée dans le temps, la DICT doit être renouvelée dans les cas suivants:

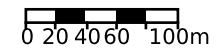
- La durée des travaux est supérieure à 6 mois et aucune réunion périodique n'a été planifiée avec les exploitants de réseaux sensibles
- Les travaux annoncés ne sont pas entrepris dans un délai de 3 mois à compter de la date de consultation de la liste des exploitants
- Les travaux sont interrompus pendant plus de 3 mois.



Légende :  
Voir page annexe

Échelle : 1:5000  
Edition : 29/09/2020

Numéro de consultation : 2020092901000PK0  
Adresse : CHEMIN DU BOUQUIS  
69570 Dardilly



Les réseaux figurant sur le plan sont rangés en classe de précision C à l'exception des tronçons pour lesquels une autre classe est précisée. Système de coordonnées: Lambert93

